



SR2 GREEN LINER

Ein gewichtiges Argument,
damit Sie Energie sparen können

 **LAMBERET**

SATTELAUFLIEGER

SR2
GREEN
LINER

DER BESTE
PARTNER, UM
ENERGIE
SPAREN KÖNNEN

Unser SR2 Green Liner wurde speziell für die Kühltransporte im Fernverkehr entwickelt, dabei haben wir uns in Sachen Zuverlässigkeit und Robustheit auf keine Kompromisse eingelassen.

Mit dem typische Design eines Fernverkehrsfahrzeugs transportiert er Ihr Image durch ganz Europa und hält auch beim Antrieb, was er verspricht. Sein Fahrkomfort ist einzigartig, die Stabilität aufgrund des tiefergelegten Schwerpunktes unvergleichlich.

Die höhere Nutzlänge und -höhe des SR2 Green Liners schaffen zusätzliches Volumen und tragen so zur Steigerung Ihrer Produktivität bei. Selbst bei Einsatz einer traditionellen Zugmaschine können 66 Europaletten auf zwei Etagen transportiert werden, der SR2 Green Liner erfüllt die europäische Straßenverkehrsordnung und trägt zur Optimierung Ihrer Leistungsfähigkeit bei.

Mit der leichtesten Kasten-Fahrgestell Kombination, die gegenwärtig auf dem Markt erhältlich ist, berücksichtigt und minimiert der SR2 Green Liner die Ökosteuern. Das Eigengewicht eines durchschnittlichen Segments bleibt unter einer Tonne, das ist die beste Art und Weise zur Reduzierung des Kraftstoffverbrauchs und der CO2-Emissionen beizutragen.



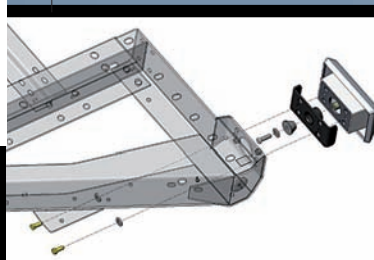
DIE PLUSPUNKTE VON LAMBERET

Gefederte Puffer

Die Stoßeinwirkungen werden von den gefederten Elastomer-Inox-Puffern gedämpft. Die Restspannung wird durch zusätzliche diagonale Stützen mit hoher Trägheit (Höhe 160 mm) am Fahrgestell eingeleitet.

Verstärktes Heckportal

Beim Öffnen sind die Hecktüren aufgrund des Doppelknotenscharniers (zusätzliche 40 mm) weiter weg von der Rampe und die integrierten Drehstangen drücken die Türen vollständig gegen die Seitenwände.



 **LAMBERET**



Der Spezialist für Verbundwerkstofftechnologien

Glattes Heckportal: ästhetisch und funktionell

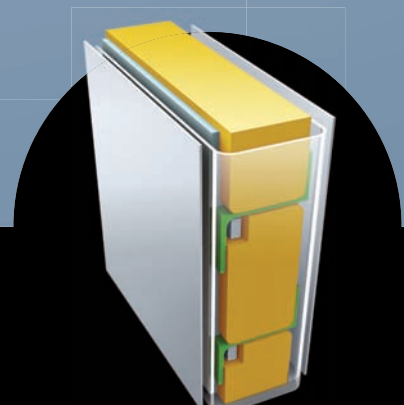
Die einzigartigen Vorteile durch die eingelassenen Griffe und Drehstangen sind bester Schutz gegen Einbruch und Abriss sowie eine Verlängerung der Nutzlänge um 40 mm im Vergleich zu herkömmlichen Angeboten. So lassen sich bei Multitemperatur-Ausführung bequem 33 Europaletten transportieren.

Die Isolierungseigenschaften des SR2 Green Liners unterstützen Ihre Kühlanlage.

Die verringerte Betriebszeit lässt den Verbrauch und die Abnutzung sinken, während sich Wartungen in größeren Intervallen durchführen lassen. All diese Punkte tragen zur Erhöhung seines Wiederverkaufswertes und der Senkung seiner Betriebskosten bei.

Unsere Paneele zur Isolierung sind das Produkt langjähriger Erfahrung, Forschung und Entwicklung im Hause Lamberet.

Wir beherrschen diese Technologie und beschäftigen uns dabei ausschließlich in Verbindung mit der Kältetechnik. Die Technologie zur Einbindung von Verbundwerkstoffen in einer komplexen Anwendung und mit hohen Isolierungseigenschaften verleiht unseren Paneelen unvergleichliche Eigenschaften: 16 % höhere Isolierung als Paneele mit Metallverkleidung, hervorragend für Multitemperatur, da kein Wärmeleiter eingesetzt ist, widerstandsfähig gegen Stoßeinwirkungen und kostensparend in der Reparatur, denn wo kein Metall ist, kann auch nichts korrodieren. Die Beschichtung, die in der Hochtechnologieindustrie, im Lebensmittelbereich, im Schiffbau und in der Aeronautik Anwendung findet, ist dampfdiffusions- und flüssigkeitsdicht.





Optimiertes modulares Fahrgestell

Der SR2 Green Liner besitzt ein vierteiliges, modulares Fahrgestell mit einem eigens dafür entworfenen Kasten, der extrem robust ist und dabei gleichzeitig maximale Nutzhöhe und Belastung zulässt. Jedes Modul wird mit einer Pulverbeschichtung, deren Farbgebung Sie individuell wählen können, korrosionsbeständig gemacht. Die Schraubverbindungen erleichtern eventuell anfallende Reparaturarbeiten.

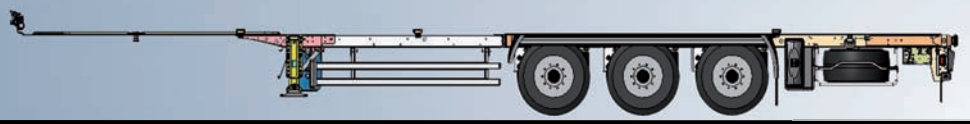
Der Verzicht auf Aussparungen verhindert eine transversale Schwächung der Bodenkonstruktion und bewahrt die Integrität von Struktur und Isolierung. Für den SR2 Green Liner haben wir die besten Verbundwerkstofftechniken zur Anwendung gebracht, so bietet er eine Nutzhöhe von 2,70 m bei einer Zugmaschine mit 1,10 m Sattelkupplung und einer R65 Standardbereifung erfüllt damit die europäischen Straßenverkehrsordnung.

Großer Aluminium-Tank

Alterungs- und korrosionsbeständig; mit einer Kapazität von 250 Litern bietet er eine Autonomie von 120 h, das entspricht rund 5 Tagen. Ein praktischer und sicherer Tank - mit beidseitiger Zuleitung, abschließbar und zusätzlicher Absaugschutzvorrichtung.



**Lamberet gewährt:
6 Jahre Garantie auf die Fahrgestelle
gegen Beschädigung durch Lochfraßkorrosion*.**





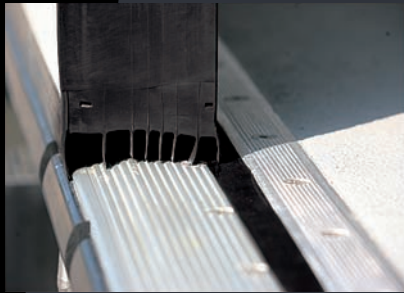
Verstärkter Schutz des Hecks:
Große vertikale Puffer am Ende der Längsträger und gefederte Elastomer-Inox-Puffer am Fahrgestell. Der Rahmen ist entlang der Schwelle und auf den vertikalen Trägern mit Puffern ausgestattet (Höhe 600 mm).



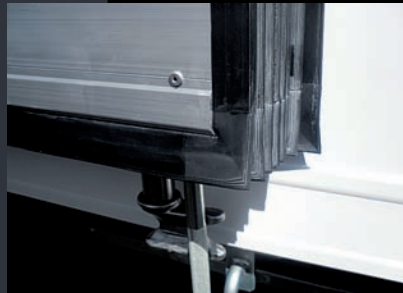
Unser unverformbarer Heckrahmen ist die neuste Generation – ausgeführt mit THLE-Stahlwinkeln in einer Stärke von 12 mm. Die vertikalen Träger besitzen eine hohe Trägheit und massive Scharniere mit verstärkten Antireibringen. Schraubverbindungen für eine schnelle und wirtschaftliche Wartung.



Puffer zum Schutz des oberen Heckrahmens.
Die Puffer an den Ecken schützen die Kanten und die oberen LED-Leuchten.



Absolut dichtes Heckportal:
Die Türen des Heckportals bieten ein dicht schließendes und isolierendes System mit einer Stärke von 90 mm und einer achtlippigen Türdichtung, die im Bereich der Schwelle mit einer wärmebrückenfreien Dichtung ausgestattet ist.



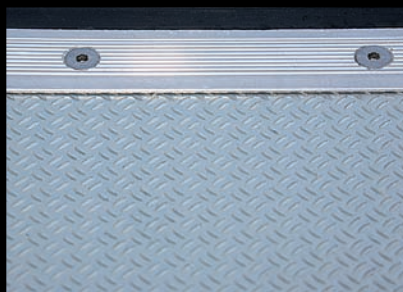
Umlaufende Türdichtung höchster Qualität:
Umlaufende Türdichtung auf den Türprofilen aus pultrudiertem Verbundwerkstoff (Harz und Glasfaser), die unempfindlich gegenüber Temperaturschwankungen ist. Die acht Lippen sind mit mikrofeinen Rillen ausgestattet und verbessern den hermetischen Abschluss.



Luftzirkulation mit getrennten Luftströmen:
Perforierte Schläuche garantieren die Verteilung im vorderen Bereich, glatte Schläuche führen die gekühlte Luft turbulenzfrei in den hinteren Bereich, die Stirnseite wird durch eine Gitterabdeckung zusätzlich geschützt. Dieser getrennte Luftkreislauf ist so ausgelegt, dass die gesamte Leistungskapazität des Gebläses voll ausgeschöpft wird.



Glatte in den Boden eingelassene 300 mm hohe Scheuerleisten schützen die Paneele vor Beschädigungen durch Gabelstapler beim Be- und Entladen.



Bodenbelag oder Aluminiumboden mit Vorrichtung, die ein Aufwölben verhindert: Eine Schwellenleiste fixiert den hinteren Bereich des Bodens und schützt so vor Beschädigungen durch Gabelstapler und Rollbewegungen.



Bewegliche Quertrennwand:
Ergonomisch, mit synthetischer Dichtung, die Reibung reduzierend und bei Kälteeinwirkung nicht verhärtet. Profile schützen vor Stoßeinwirkungen und optimieren die Luftströme in jeder Abteilung.



Duplex-System: Vertikal in die Seitenwände eingelassene Schienen an den Seitenwänden und Balken mit einer Tragkraft von bis zu 1.000 kg ermöglichen eine Palettenlagerung auf zwei Ebenen (66 Europaletten).

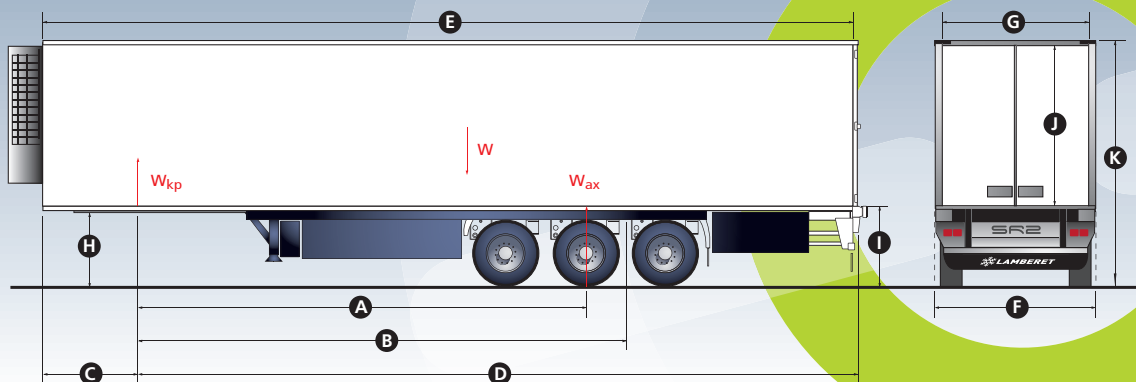


Das Fahrgestell wird sandgestrahlt und pulverbeschichtet und hat 6 Jahre Garantie gegen Lochfraßkorrosion. Es besteht die Möglichkeit, das Fahrgestell an die Farbmusterpalette Ihres Unternehmens anzupassen (alle RAL-Farben erhältlich).



Vorderes Modul vollständig verkleidet ohne Aussparungen damit eine robuste Verbindung von Kasten und Fahrgestell im Bereich der Kupplung gewährleistet ist und eine Optimierung der verfügbaren Nutzhöhe; 2,70 m mit R65 Bereifung, ohne die Außenmaße von 4 m zu überschreiten.

TECHNISCHE EIGENSCHAFTEN



**Abmessungen und Konfiguration
 Fahrgestell / Kastenhöhe**

A Radstand	7 m 45
B Virtueller Radstand	8 m 105
C Überhang (ohne Kühlanlage)	1 m 60
D Hintere Länge	12 m
E Nutzlänge innen	13 m 39
F Breite über alles	2 m 60
G Nutzbreite innen	2 m 46 / 2 m 50

Durch die Kühlanlage entspricht die Lastverteilung beim SR2 mit 34 Tonnen der Lastverteilung bei einem Lkw mit 34 Tonnen und einem Radstand von 7,70 m.

**Lastverteilung bei
 Fahrzeug mit 5 Achsen**

	SR2	40 Tonnen	40 Tonnen
Zulässiges Gesamtgewicht	SR2	40 Tonnen	40 Tonnen
Zulässiges Gewicht im beladenen Zustand (W)	leer	32,5 Tonnen	32,5 Tonnen
Ladung verteilt auf die	-	33 Europaletten	30 Europaletten
3 Achsen des SR2 (W _{ax})	5 300 kg	22 660 kg	20 670 kg
Sattelkupplung (W _{kp})	2 300 kg	9 840 kg	11 830 kg
Vorderachse der Zugmaschine	5 100 kg	6 180 kg	6 450 kg
Hinterachse der Zugmaschine	4 700 kg	11 160 kg	12 880 kg
Eigengewicht (ohne Anlage ohne Optionen) SR2 6,8 Tonnen			

4x2 Zugmaschine 7,5 Tonnen und SR2 mit Kühlanlage (insgesamt 7,6 Tonnen)

Aufsattel- und Abladehöhe

	LEER	BELADEN	LEER	BELADEN	LEER	BELADEN	LEER	BELADEN	LEER	BELADEN	LEER	BELADEN
H Aufsattelhöhe	1 100	1 070	1 100	1 070	1 100	1 070	1 150	1 120	1 150	1 120	1 200	1 170
J Nutzhöhe innen	2 600		2 650		2 700		2 600		2 650		2 600	
K Höhe über alles	3 930	3 900	3 980	3 950	4 030	4 000	3 980	3 950	4 030	4 000	4 030	4 000
I Bodenhöhe hinten												
Min.	1 150	1 120	1 150	1 120	1 150	1 120	1 200	1 170	1 200	1 170	1 250	1 220
Straße	1 240	1 210	1 240	1 210	1 240	1 210	1 290	1 260	1 290	1 260	1 340	1 310
Max.	1 330	1 300	1 330	1 300	1 330	1 300	1 380	1 350	1 380	1 350	1 430	1 400

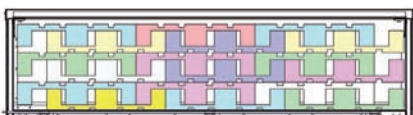
Ebenfalls erhältlich: Aufsattelhöhe 1 050 und 1 000 mm mit Bereifung 385/55 R 22,5, Aufsattelhöhe unbeladen 1 100 mm mit folgender Bereifung 455/45 R 22,5 (XOne Maxitrailer Fabrikat MICHELIN).

Wendekreis des SR2

Konfiguration des SR 2	ohne Liftachse, ohne Nachlaufachse	1. Achse als Liftachse ausgeführt, ohne Nachlaufachse	1. Achse als Liftachse ausgeführt, mit Nachlaufachse
Innerer Wendekreis für einen äußeren Wendekreis von 12,5 m	6 m 04	5 m 31	6 m 12

Zur Einhaltung der Richtlinie 96/53 EG hinsichtlich des Wendekreises muss der innere Wendekreis immer mindestens 5,30 m betragen. Zur Orientierung: bei einem Sattelanhänger mit einem Radstand von 7,70 m belaufen sich die Wendekreise auf: 5,78 m; 4,99 (nicht vorschriftsmäßig); 5,84 m.

Palettenraum



36 Europaletten



28 Europaletten mit einem Ersatzrad

*Bei normalen Einsatzbedingungen und regelmäßiger Wartung des Fahrgestells, wie im Handbuch empfohlen.

www.lamberet.com

LAMBERET SAS

BP 43 - 01380 St-Cyr/Menthon - France

Tel: +33 - (0)3 85 30 85 30

E-mail: lamberet@lamberet.fr



Angaben ohne Gewähr. Bei den Angaben handelt es sich um Nennmaße (ohne Toleranzen), die ohne Ankündigung aufgrund von technischen Entwicklungen verändert werden können.